

Empresa de
Telecomunicaciones de
Bogotá S.A. ESP

Marzo 2009



Contenido

- ▶ 1. El Negocio
- 2. Resultados Financieros
- 3. Nuestra Acción
- 4. Banca de Inversión y Procesos Judiciales



Contenido

- ▶ El Negocio

LOGROS 2008 - 2009

- Operador más importante de banda ancha en Colombia, con más de 390 mil conexiones a diciembre de 2008.
- Instalación de más de 8.000 líneas telefónicas, 7.000 bandas anchas y 6.000 supercombos en Cundinamarca.
- Instalación de más de 1.000 Unidades Remotas de Banda Ancha (URBA), en Bogotá, para acercar las redes de acceso de fibra óptica a los clientes de la empresa.
- Culminación de la ampliación de la red IP/MPLS, incrementando la capacidad troncal de la red en un 169%.
- Incremento de la capacidad del cable submarino en un 42% con relación al año 2007.
- Implementación de la metodología ABM (Activity - Based Management) para el seguimiento de costos en la compañía.
- Tiempo medio de instalación de línea telefónica disminuyó en un 32,34%, al pasar de 5,69 días, en 2007, a 3,85 días, en 2008.
- 52 portales interactivos y a más de 136.000 personas capacitadas en Tecnologías de la Información y las Comunicaciones (TIC).



RETOS 2009 - 2011

Objetivo:

Maximizar el valor de la empresa para proteger el patrimonio de los accionistas, a través de diversas acciones desde las perspectivas financiera, clientes, procesos y gente.

Lineamientos:

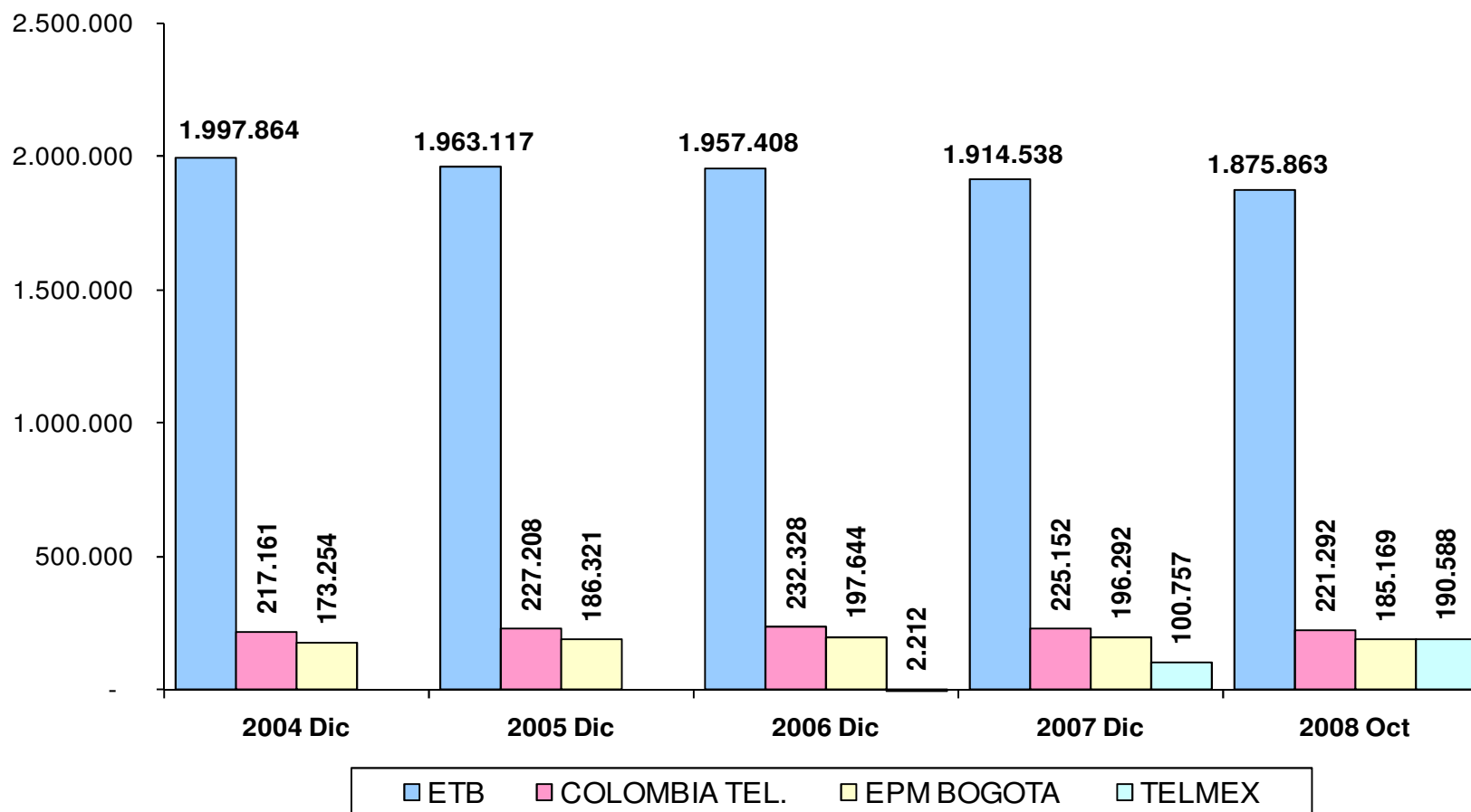
- **Racionalización de costos y gastos.**
- **Incremento de la satisfacción de los clientes de ETB.**
- **Fortalecimiento de la imagen corporativa de ETB.**
- **Protección de ingresos.**



VOZ - Telefonía Local en Bogotá

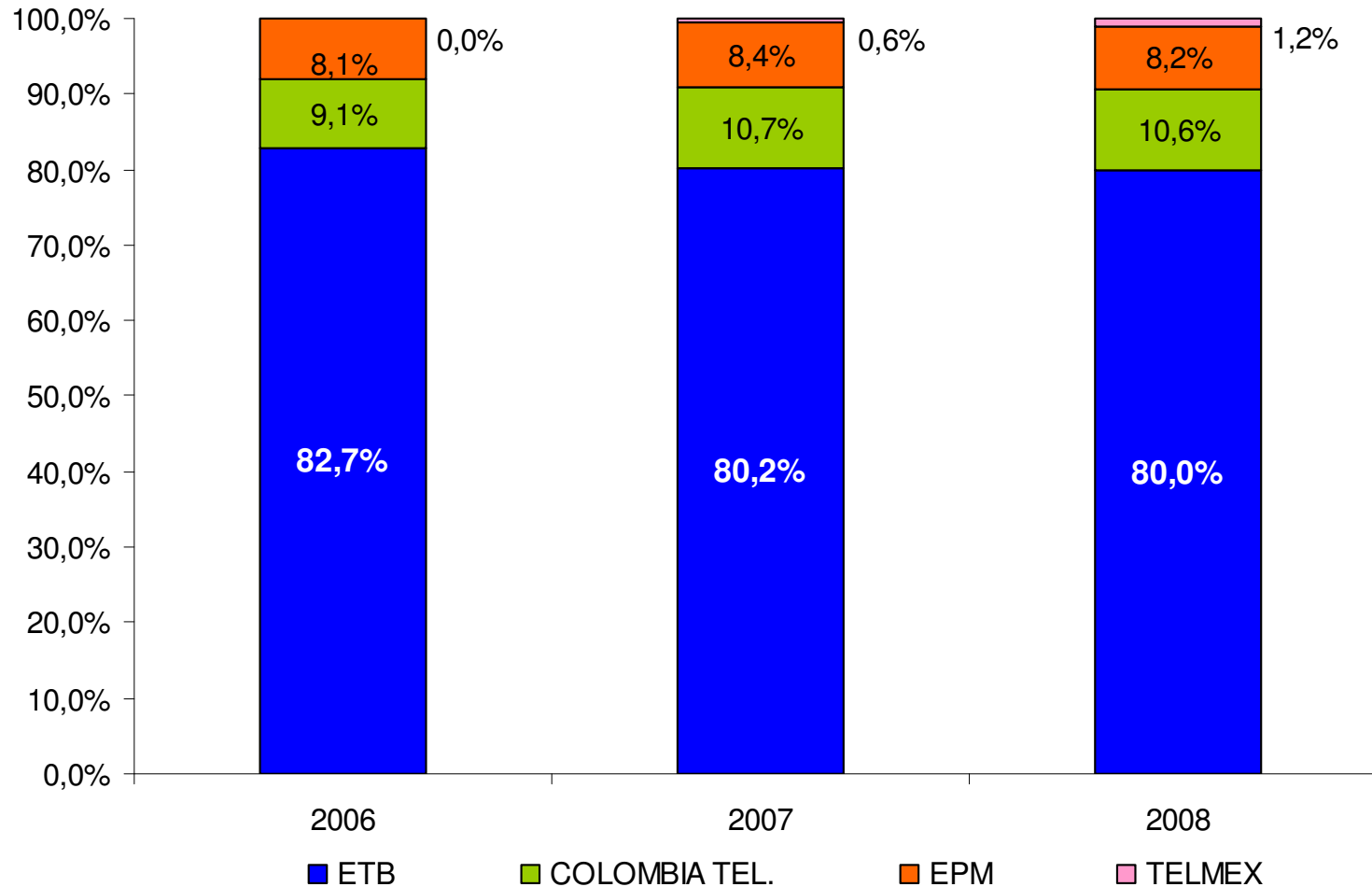
Líneas facturando

Dic 2004 - Oct 2008



VOZ - Telefonía Local en Bogotá

Porcentaje de Participación en Ingresos

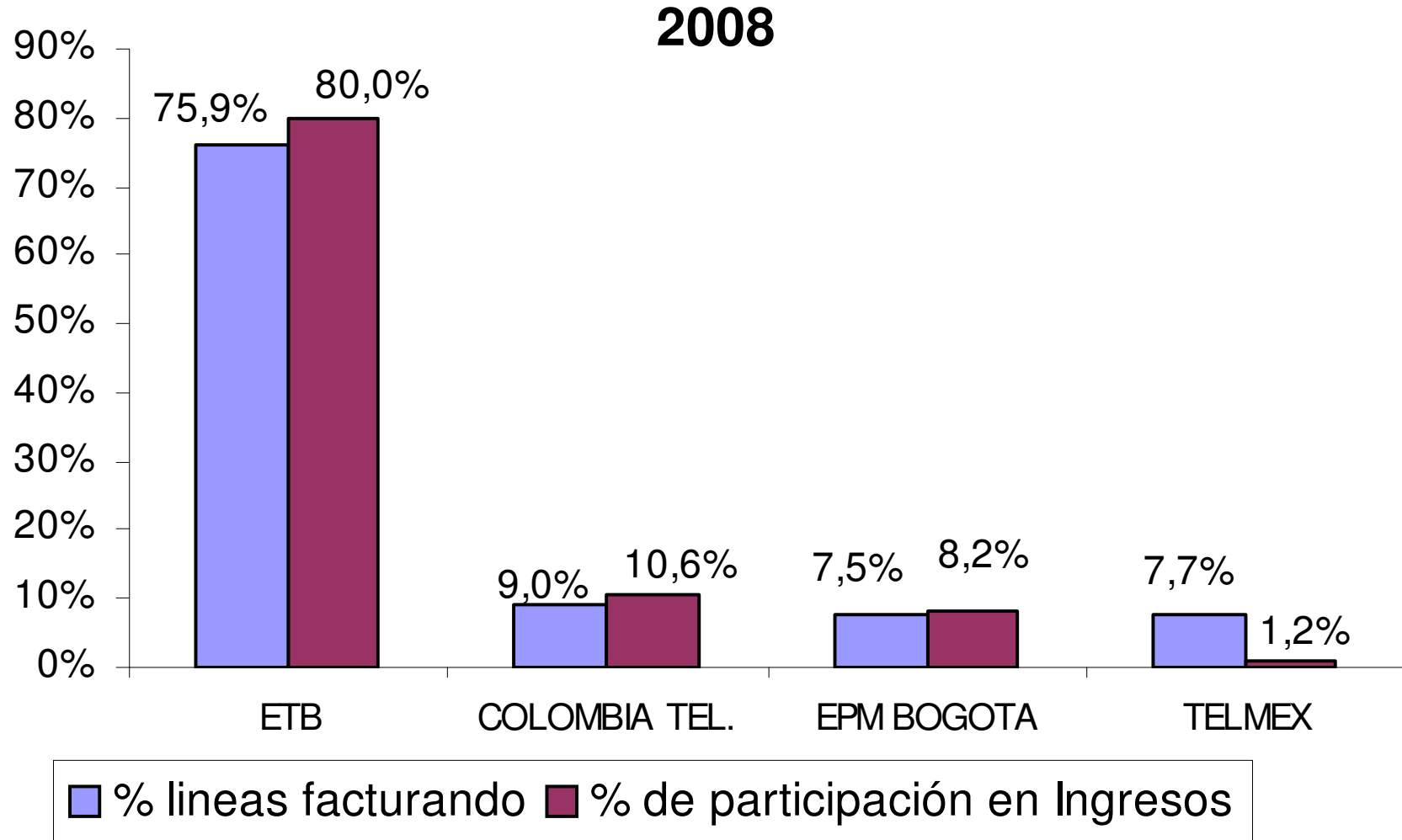


Fuente: Superintendencia de Servicios Públicos – SSPD, Sistema Único de Información – SUI.
Valores a junio del 2008.



VOZ - Telefonía Local en Bogotá

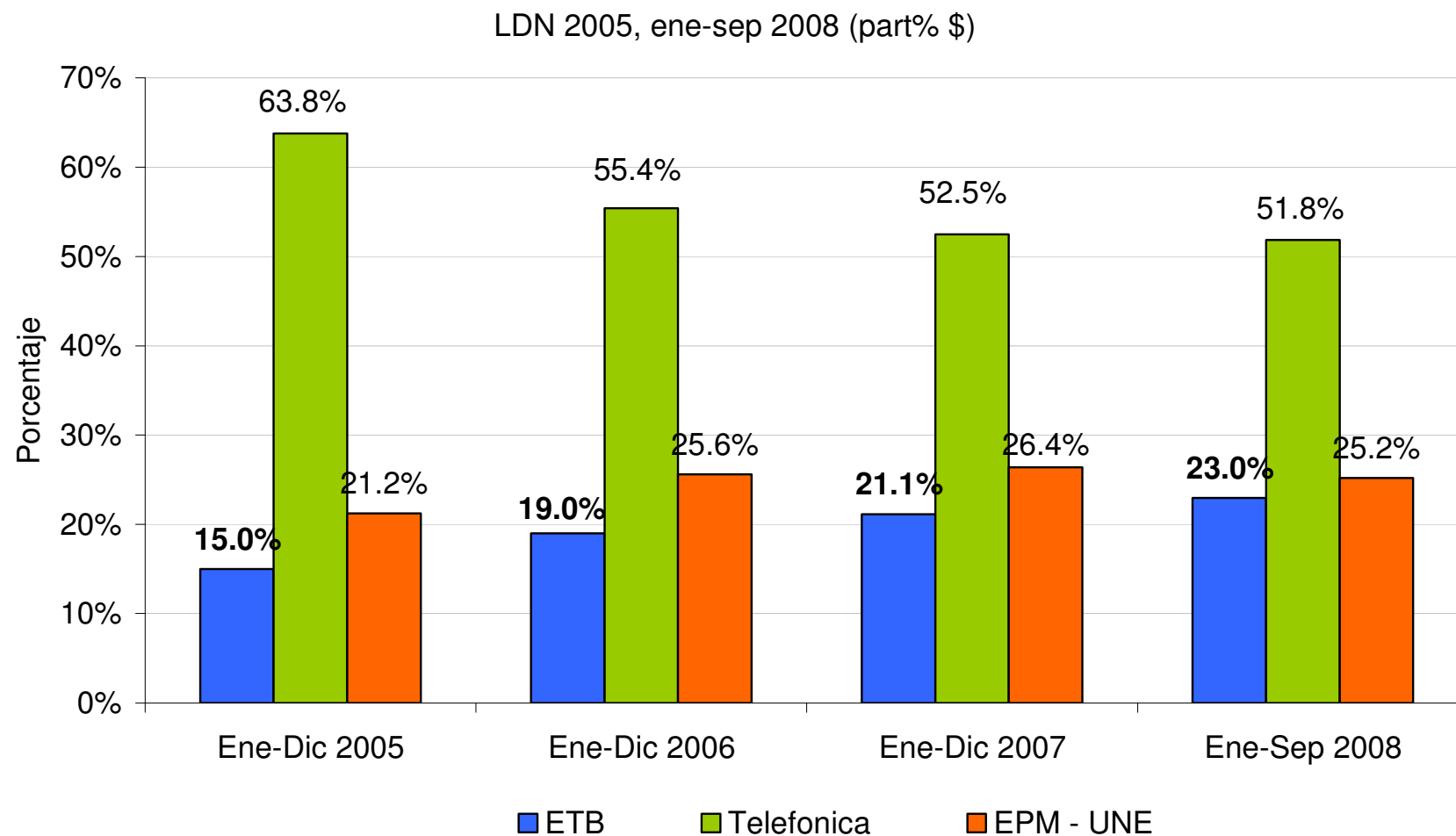
Lineas facturando Vs Participación en Ingresos



Fuente: Superintendencia de Servicios Públicos – SSPD, Sistema Único de Información – SUI.
Valores a junio del 2008.



VOZ - LD Nacional Participación operadores Según Ingresos



Fuentes:: Fuente: Superintendencia Servicios Públicos Domiciliarios - Sistema SUI (Cifras a septiembre del 2008).

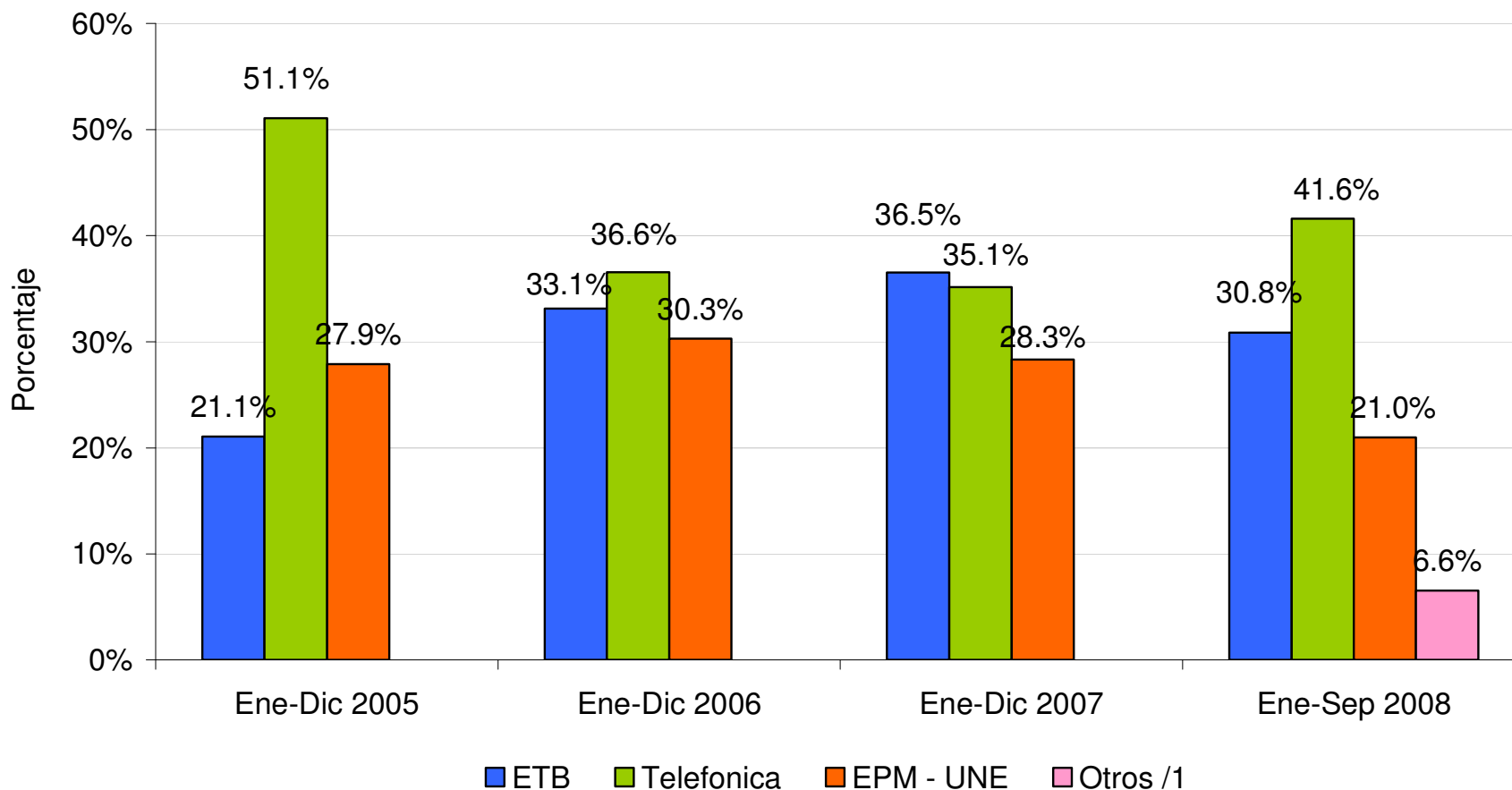
Desde el 2º semestre del 2006 las cifras de ETB incluyen Discado Directo, Operadora, cargos fijos de LD y líneas 01800 (antes sólo incluían Discado Directo y Operadora).



VOZ - LD Internacional Saliente

Participación por ingresos

LDI 2005, ene-sep 2008 (part% \$)



Fuente: Superintendencia Servicios Públicos Domiciliarios - Sistema SUI (Cifras a septiembre del 2008).

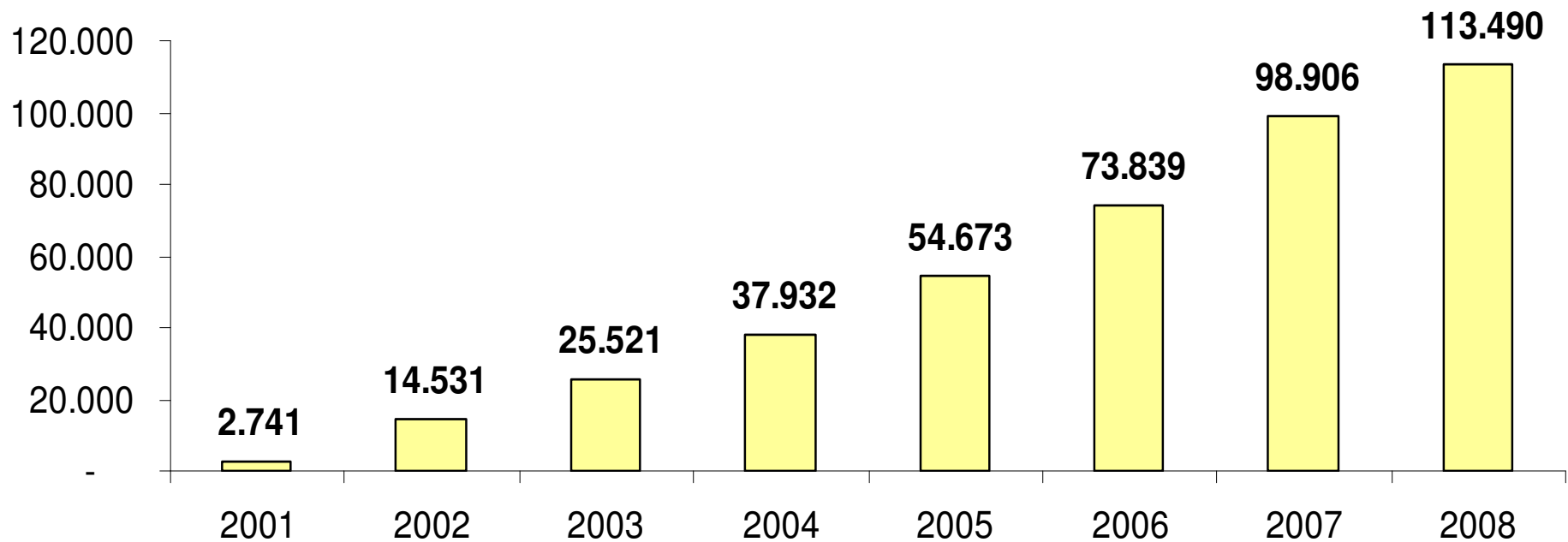
/1 Los otros operadores son Colombia Móvil, Infraestructura Celular Colombiana, TPT Colombia.

Desde el 2º semestre del 2006 las cifras de ETB incluyen Discado Directo, Operadora, cargos fijos de LD y líneas 01800 (antes sólo incluían Discado Directo y Operadora). Las cifras de Telefónica del 2008 recogen la LD Internacional ofrecida por Movistar a través del 009



Datos ETB

Ingresos Datos 2001- 2008

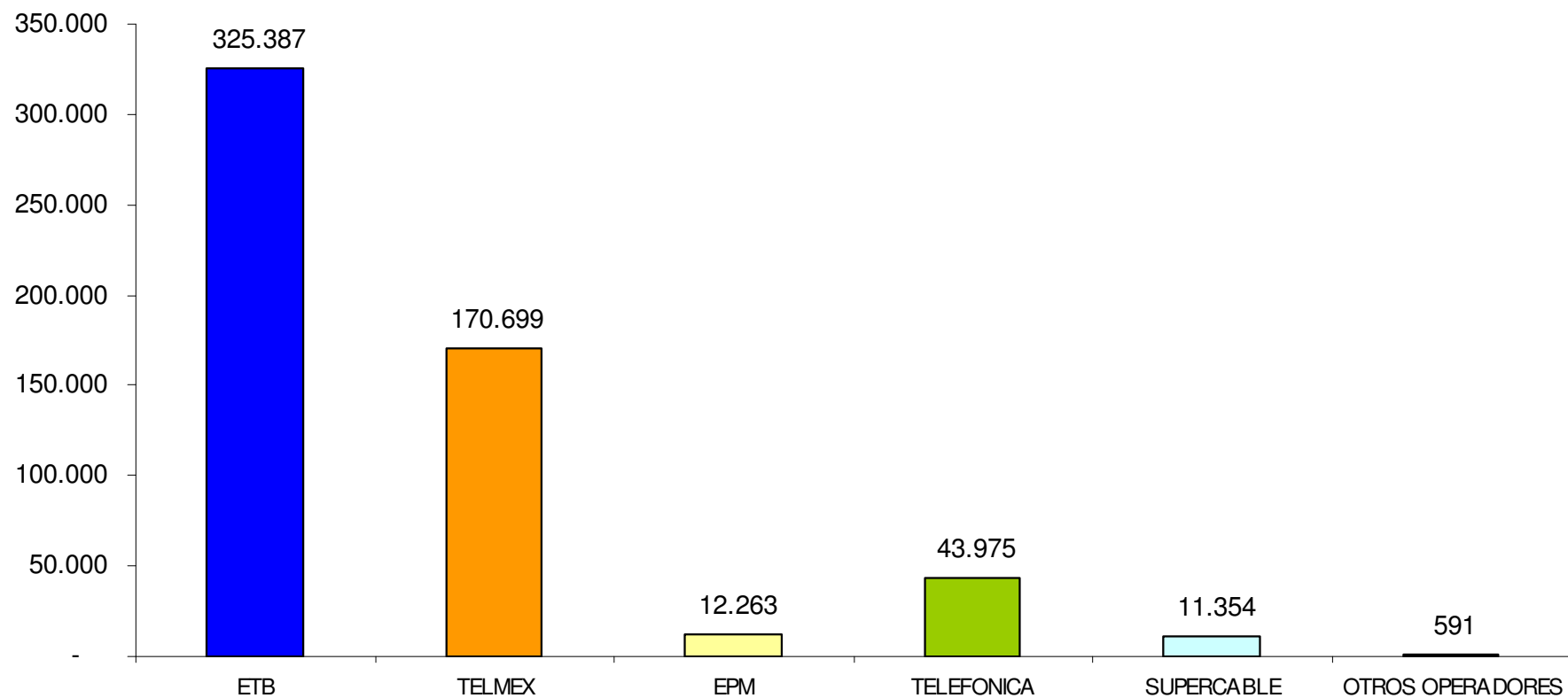


2001-2005 SAP, NFAC, Revchain 2006 – 2008 Cubo analítico de empresas, DIN



Banda Ancha

Número de suscriptores en el mercado de Banda Ancha en Bogotá.



Contenido

- ▶ Resultados
Financieros



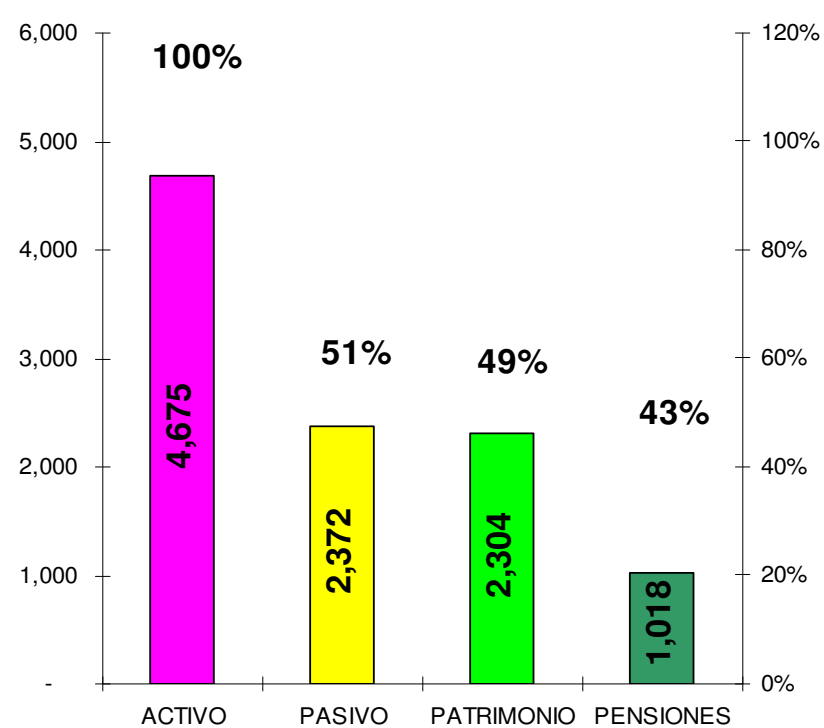
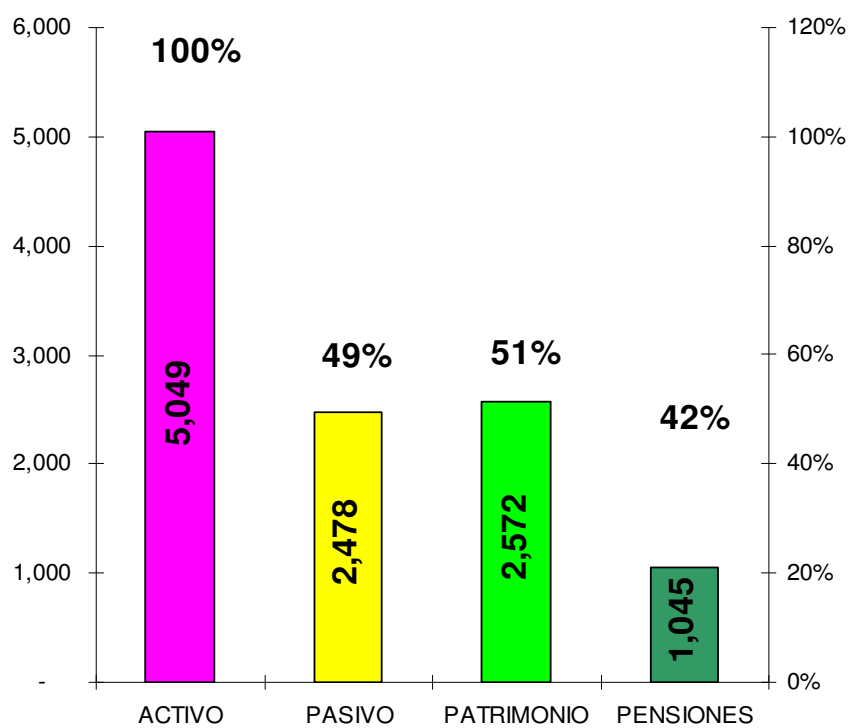
**Estados Financieros
Corte Diciembre 2008**

Estados Financieros Corte Diciembre 2008

Balance General

Diciembre 31, 2008 (COP\$ miles de millones)

Diciembre 31, 2007 (COP\$ miles de millones)



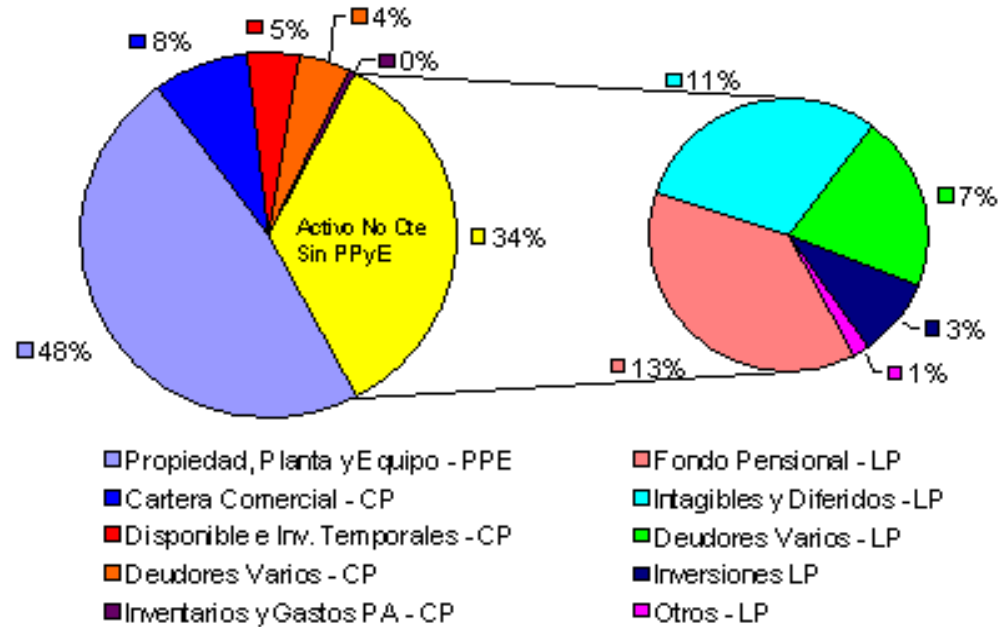
Estados Financieros Corte Diciembre 2008

Activo

Desagregación

Corriente: 18%

No Corriente diferente a PPE: 34%



Estados Financieros Corte Diciembre 2008

Activo

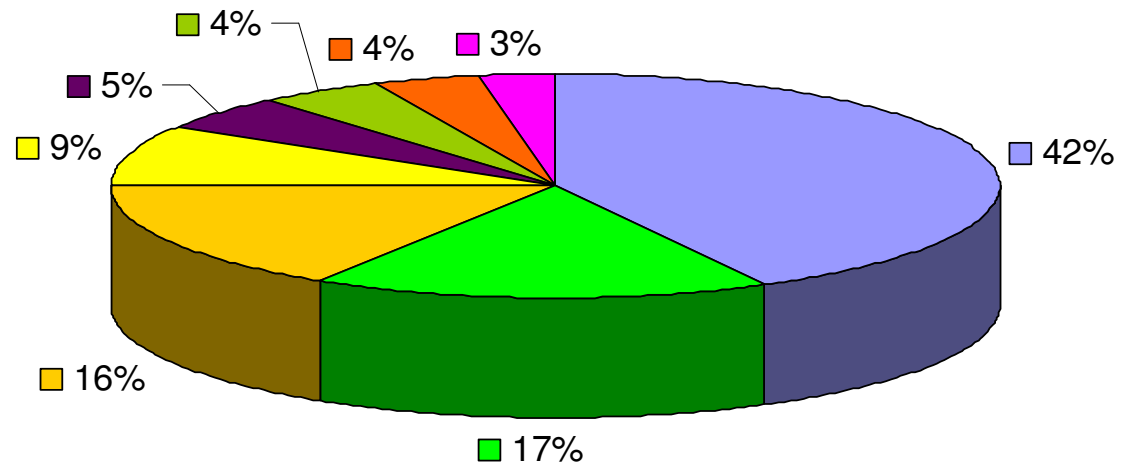
COP\$ millones

	A 31 de		VARIACION	
	Diciembre	Diciembre	Absoluta	Relativa
	2008	2007		
CORRIENTE				
Disponible e Inversiones Temporales	231,680	204,026	27,654	13.55%
Cartera Comercial	→ 419,508	371,259	48,250	13.00%
Deudores varios	→ 226,575	265,766	(39,191)	-14.75%
Inventarios	12,196	13,993	(1,797)	-12.84%
Gastos pagados por anticipado	10,029	14,745	(4,716)	-31.98%
TOTAL ACTIVO CORRIENTE	899,989	869,790	30,199	3.47%
NO CORRIENTE				
Propiedad planta y equipo	→ 1,954,252	1,917,895	36,356	1.90%
Inversiones a largo plazo	→ 156,176	173,982	(17,806)	-10.23%
Deudores	→ 356,813	377,469	(20,656)	-5.47%
Fondo pasivo pensional	→ 656,500	556,632	99,868	17.94%
Intangibles	→ 194,847	171,367	23,481	13.70%
Diferidos	→ 338,898	342,092	(3,194)	-0.93%
Obras en propiedad ajena y otros activos	31,565	23,200	8,365	36.06%
Valorizaciones	→ 460,389	242,920	217,469	89.52%
TOTAL ACTIVO NO CORRIENTE	4,149,440	3,805,556	343,883	9.04%
TOTAL ACTIVO	5,049,429	4,675,346	374,082	8.00%

Estados Financieros Corte Diciembre 2008

Pasivo

Desagregación



- Pensiones
- Financieras
- Operadores y Proveedores
- Acreeedores Varios
- Contingencias
- Corrección Monetaria y Diferidos
- Impuestos y Otros
- Recaudo a 3ros y otros

Estados Financieros Corte Diciembre 2008

Pasivo

COP\$ millones

	A 31 de		VARIACION	
	Diciembre	Diciembre	Absoluta	Relativa
	2008	2007		
PASIVO				
CORRIENTE				
Obligaciones Financieras Nal.	→ 113,168	33,750	79,418	235.31%
Operadores y Proveedores	→ 128,959	134,800	(5,841)	-4.33%
Acreedores varios	→ 96,134	134,661	(38,526)	-28.61%
Pensiones	119,831	119,831	-	0.00%
Provisiones y contingencias	→ 103,035	145,254	(42,218)	-29.07%
Obligaciones Tributarias	→ 108,484	57,546	50,939	88.52%
Salarios y prestaciones sociales - prov lab	22,164	21,258	906	4.26%
Recaudo a favor de terceros y otros	99,168	85,634	13,534	15.81%
TOTAL PASIVO CORRIENTE	790,944	732,732	58,212	7.94%
LARGO PLAZO				
Obligaciones Financieras Nacionales	→ 288,128	207,153	80,975	39.09%
Pensiones de Jubilación - Apropriado	→ 860,932	847,823	13,109	1.55%
Cesantías	10,390	9,477	913	9.63%
Contingencias	→ 309,926	341,793	(31,866)	-9.32%
Corrección monetaria y diferidos	→ 217,422	232,659	(15,237)	-6.55%
TOTAL PASIVO LARGO PLAZO	1,686,798	1,638,905	47,893	2.92%
TOTAL PASIVO	2,477,742	2,371,637	106,105	4.47%

Estados Financieros Corte Diciembre 2008

Patrimonio

COP\$ millones

	A 31 de	A 31 de	VARIACION	
	Diciembre	Diciembre	Absoluta	Relativa
	2008	2007		
CAPITAL Y SUPERAVIT				
Capital	1,923	1,923	-	
Prima en colocacion de acciones	262,061	262,061	-	
Reservas	982,140	872,240	109,900	12.60%
Revalorización del Patrimonio	660,921	683,775	(22,854)	-3.34%
Superávit por Valoriz, Donaciones, Part P	460,504	242,920	217,585	89.57%
Resultado del Presente Ejercicio	204,137	240,789	(36,652)	-15.22%
TOTAL CAPITAL Y SUPERAVIT	2,571,687	2,303,709	267,978	11.63%
TOTAL PASIVO Y PATRIMONIO	5,049,429	4,675,346	374,082	8.00%
CUENTAS DE ORDEN DEUDORAS	→ 1,189,157	738,758	450,400	60.97%
CUENTAS DE ORDEN ACREEDORAS	→ 2,392,492	1,869,084	523,408	28.00%

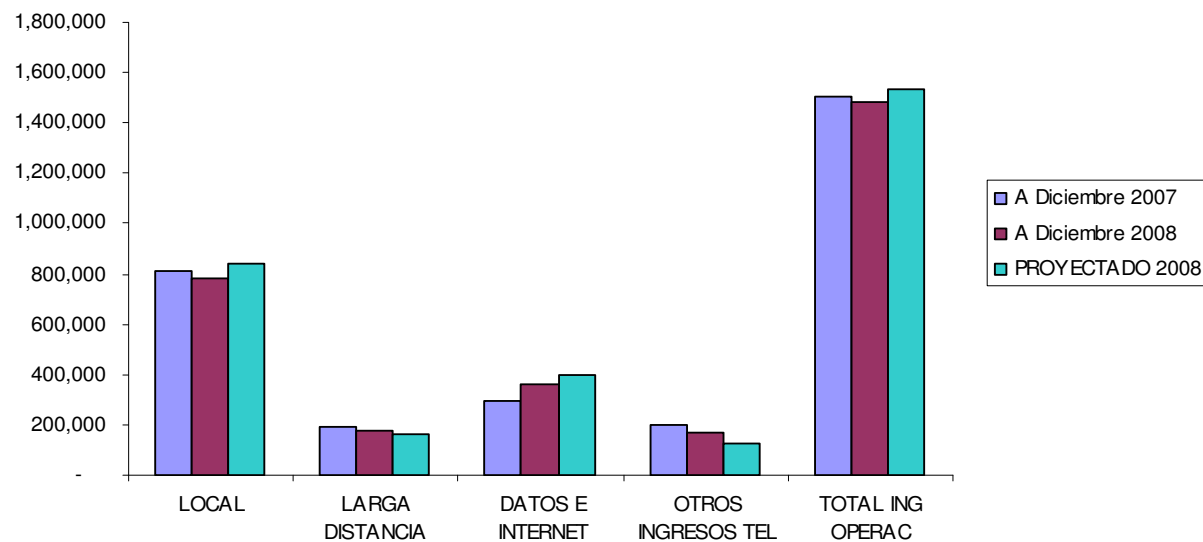


Estados Financieros Corte Diciembre 2008

Estado de Resultados: Ingresos Operacionales

COP\$ millones

INGRESOS	A DICIEMBRE		VARIACION		PROYECTADO	CUMP.
	2008	2007	Absoluta	%	2008	%
LOCAL	779,981	812,453	(32,473)	-4.0%	843,138	93%
LARGA DISTANCIA	176,613	191,561	(14,948)	-7.8%	165,753	107%
DATOS E INTERNET	360,172	295,901	64,271	21.7%	398,243	90%
OTROS INGRESOS OPERACIONALES	→ 166,777	202,384	(35,607)	-17.6%	124,238	134%
TOTAL INGRESOS	1,483,542	1,502,299	(18,756)	-1.2%	1,531,371	97%

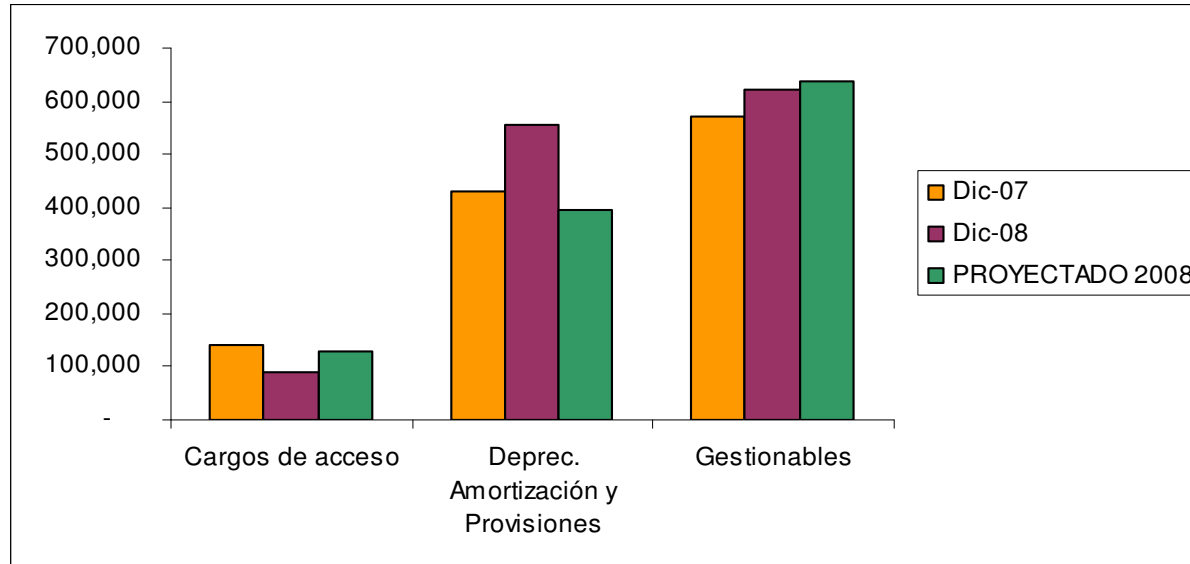


Estados Financieros Corte Diciembre 2008

Estado de Resultados: Costos & Gastos

COP\$ millones

Detalle	A Diciembre		VARIACION		PROYEC.	CUMPL.
	2008	2007	Absoluta	%	2008	%
Cargos de acceso	91,255	139,969	(48,714)	-34.8%	128,075	71%
Deprec. Amortización y Provisiones	553,877	429,393	124,484	29.0%	396,697	140%
Gestionables	622,239	572,141	50,098	8.8%	638,363	97%
COSTOS Y GASTOS	1,267,371	1,141,503	125,868	11.0%	1,163,135	109%



Estados Financieros Corte Diciembre 2008

Estado de Resultados: Costos & Gastos

COP\$ millones

	A DICIEMBRE		VARIACION		PROYECTADO	CUMPL.
	2008	2007	Absoluta	%	2008	%
COSTOS Y GASTOS	1,267,371	1,141,503	125,868	11.0%	1,163,135	109.0%
Cargos de Acceso	91,255	139,969	(48,714)	-34.8%	128,075	71.3%
Depreciación	258,626	218,342	40,284	18.5%	241,344	107.2%
Provisiones →	195,831	127,013	68,818	54.2%	58,453	335.0%
Amortización →	99,419	84,038	15,382	18.3%	96,900	102.6%
Depreciación, Provisión y Amortizaciones	553,877	429,393	124,484	29.0%	396,697	139.6%
Personal →	230,026	213,715	16,311	7.6%	221,216	104.0%
Mantenimiento y Materiales →	86,666	69,514	17,152	24.7%	89,619	96.7%
Call Center y Otros →	65,640	60,815	4,824	7.9%	64,267	102.1%
Publicidad y Promoción →	37,504	36,361	1,143	3.1%	39,983	93.8%
Alquiler →	32,507	32,173	335	1.0%	39,664	82.0%
Impuestos →	28,106	26,223	1,882	7.2%	31,747	88.5%
Servicios Públicos →	25,119	18,637	6,482	34.8%	19,457	129.1%
Arrendamiento →	22,329	21,309	1,020	4.8%	23,557	94.8%
Honorarios →	21,339	21,567	(228)	-1.1%	32,059	66.6%
Contribuciones →	20,130	21,294	(1,164)	-5.5%	22,588	89.1%
Otros	17,637	15,547	2,090	13.4%	18,428	95.7%
Seguros	13,269	15,908	(2,639)	-16.6%	14,731	90.1%
Vigilancia	11,169	9,226	1,943	21.1%	9,947	112.3%
Entrega de Facturas y procesamiento	10,799	9,852	947	9.6%	11,100	97.3%
Gestionables	622,239	572,141	50,098	8.8%	638,363	97.5%

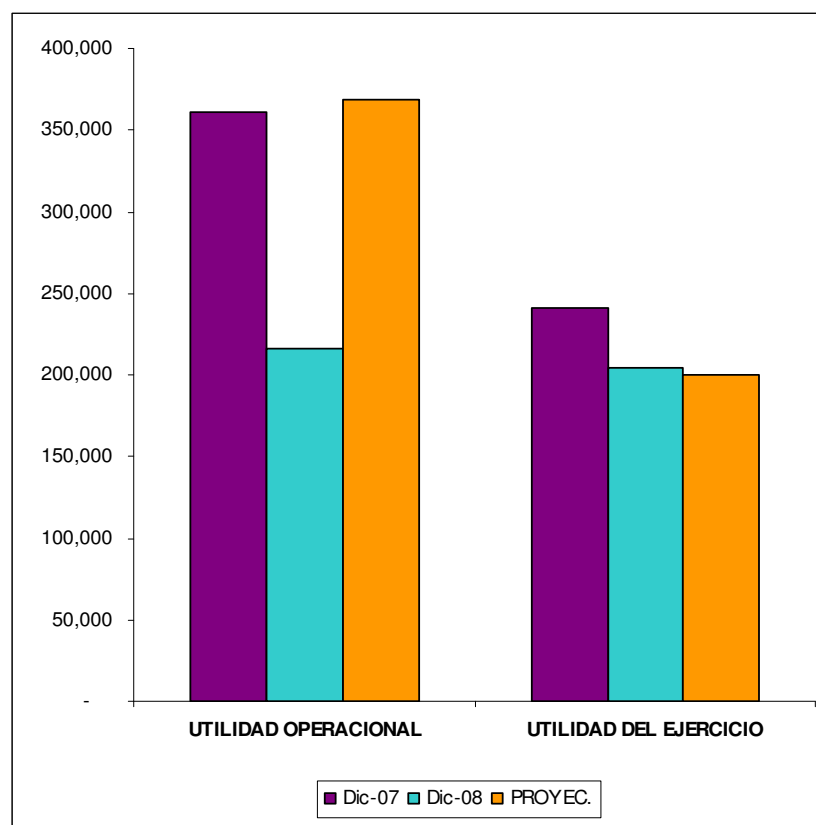


Estados Financieros Corte Diciembre 2008

Estado de Resultados: Utilidad Operacional & Neta

COP\$ millones

UTILIDAD	DICIEMBRE		VARIACION		PROYEC.	CUMPL.
	2008	2007	Absoluta	%		%
UTILIDAD OPERACIONAL	216,172	360,796	(144,624)	-40.1%	368,236	58.7%
UTILIDAD DEL EJERCICIO	204,137	240,789	(36,652)	-15.2%	199,829	102.2%



Estados Financieros Corte Diciembre 2008

Estado de Resultados

COP\$ millones

	A DICIEMBRE		VARIACION		PROYECTADO CUMPL.	
	2008	2007	Absoluta	%	2008	%
INGRESOS	1,483,542	1,502,299	(18,756)	-1.2%	1,531,371	97%
Local	779,981	812,453	(32,473)	-4.0%	843,138	93%
Larga Distancia	176,613	191,561	(14,948)	-7.8%	165,753	107%
Datos e Internet	360,172	295,901	64,271	21.7%	398,243	90%
Otros Ingresos por Servicios de Telecomunicaciones	166,777	202,384	(35,607)	-17.6%	124,238	134%
COSTOS Y GASTOS	1,267,371	1,141,503	125,868	11.0%	1,163,135	109%
Cargos de Acceso	91,255	139,969	(48,714)	-34.8%	128,075	71%
Depreciación, Provisión y Amortizaciones Gestionables	553,877	429,393	124,484	29.0%	396,697	140%
	622,239	572,141	50,098	8.8%	638,363	97%
UTILIDAD OPERACIONAL	216,172	360,796	(144,624)	-40.1%	368,236	59%
Ingresos No Operacionales	→ 371,461	274,700	96,760	35.2%	172,010	216%
Pensiones de Jubilación	160,008	143,270	16,739	11.7%	150,960	106%
Gastos No Operacionales	→ 147,158	169,403	(22,245)	-13.1%	121,987	121%
UTILIDAD ANTES DE IMPTO DE RENTA	280,466	322,824	(42,358)	-13.1%	267,299	105%
Gasto por Diferencia en Cambio	(4,893)	7,583	(12,476)	-164.5%	1,500	-326%
Provisión Imporrenta	→ 84,624	90,844	(6,220)	-6.8%	68,489	124%
Utilidad por Corrección Monetaria	3,402	16,392	(12,990)	-79.2%	2,519	135%
UTILIDAD DEL EJERCICIO	204,137	240,789	(36,652)	-15.2%	199,829	102%





Proyecto Distribución Utilidades 2008

Proyecto Distribución Utilidades 2008

Utilidad y Dividendos a Distribuir

COP\$ miles

UTILIDAD A DISTRIBUIR	VALOR
Reserva para Depreciación Fiscal	189,496,580
Apropiación para Dividendos	14,640,400
UTILIDAD A DISTRIBUIR 2008	204,136,980

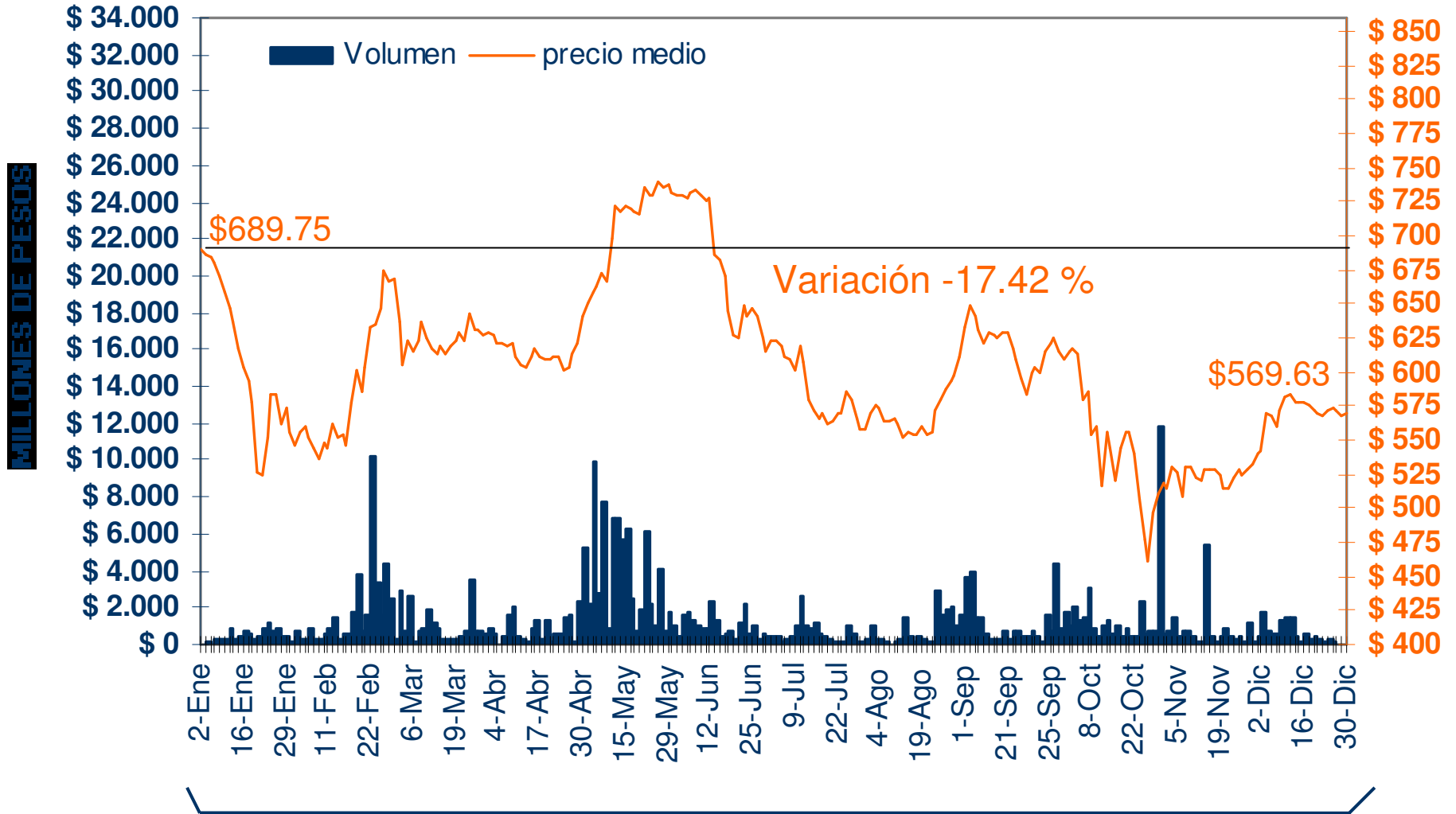
DIVIDENDOS A DISTRIBUIR	VALOR
Apropiación para Dividendos 2008	14,640,400
Liberación de Reservas Año 2000 (Art. 130 E.T.)	20,000,000
Liberación de Reservas Año 2001 (Art. 130 E.T.)	19,500,000
Liberación de Reservas Año 2002 (Art. 130 E.T.)	68,200,000
Liberación de Reservas Año 2003 (Art. 130 E.T.)	25,404,151
DIVIDENDOS A DISTRIBUIR 2008	147,744,551



Contenido

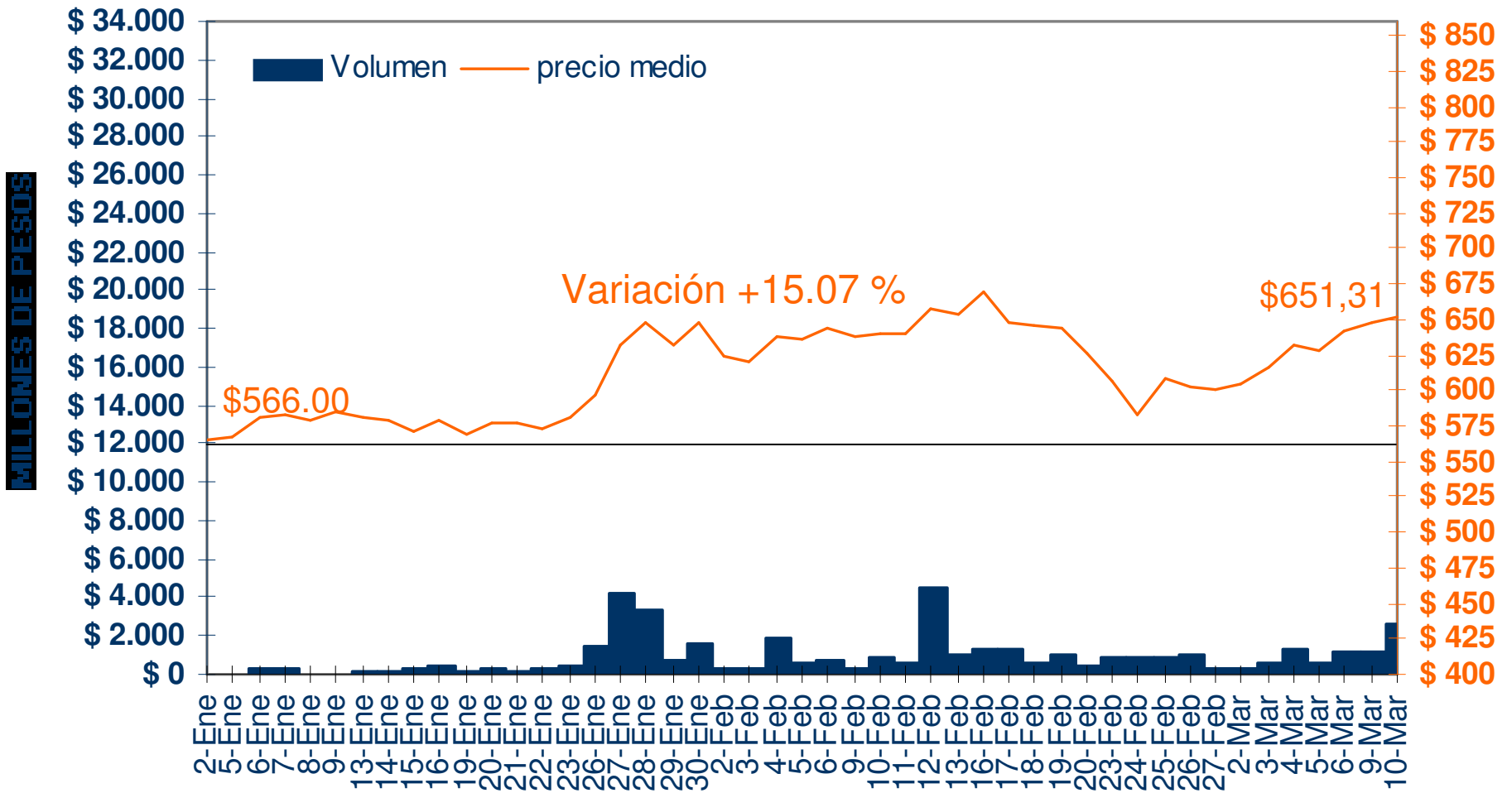
- ▶ Nuestra Acción

Precio-Volumen 2008



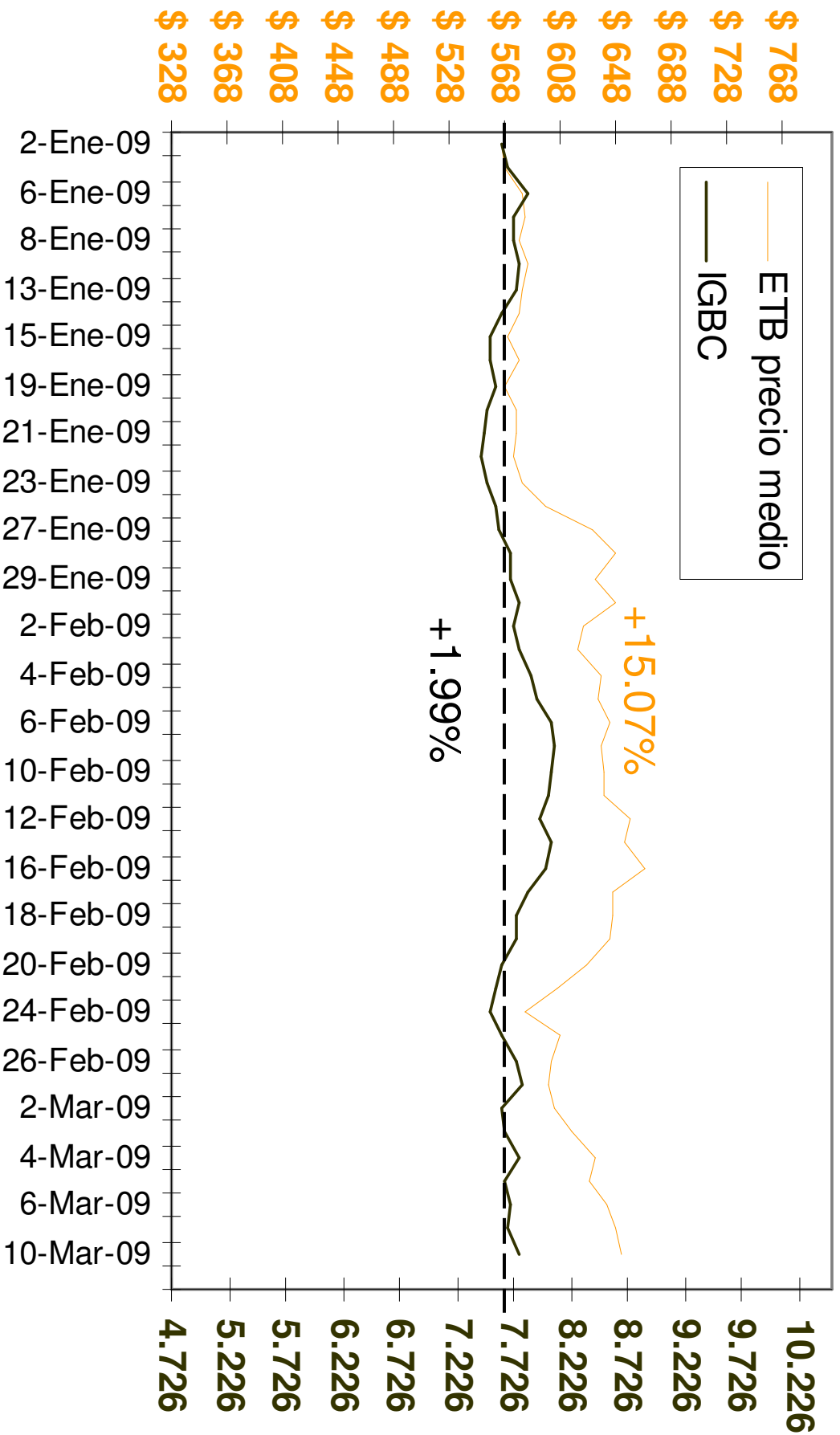
2008

Precio-Volumen 2009



2009

ETB VS. IGBC 2009



Estadísticas de movimientos de la acción de ETB en la bolsa de valores 2009

Precio cierre de año (31/12/08)	\$572
Precio de cierre máximo (16/02/09)	\$664
Precio de cierre mínimo (15/01/09)	\$569
Precio promedio año corrido	\$632,95
Monto transado año corrido	\$41.405.490.349
Monto promedio diario transado	\$880.967.880
Acciones negociadas en el año	65.417.161
% negociado del flotante	15,90%



Composición accionaria de ETB

	31 - diciembre - 08	
Capital Público (Acciones Estatales Ordinarias)	No de ACCIONES	% SOBRE TOTAL
Distrito	3.074.421.943	86,63602
Universidad Distrital	62.743.304	1,76808
Empresa de Acueducto y Alcantarillado de Bogotá	1.373	0,00004
Fondo de Ahorro y Vivienda Distrital	1.373	0,00004
Instituto de Desarrollo Urbano de Bogotá	1.373	0,00004
Lotería de Bogotá	1.373	0,00004
Total Capital Público	3.137.170.739	88,40426
Capital Privado (Acciones Privadas)	No de ACCIONES	% SOBRE TOTAL
Total acciones privilegiadas	411.494.033	11,59574
TOTAL ACCIONES EN CIRCULACIÓN	3.548.664.772	100

Contenido

- ▶ Banca de Inversión y Procesos judiciales

Banca de Inversión

Por mandato de la Junta Directiva ETB inició un proceso para:

Contratar una firma de Banca de Inversión que identifique: opciones estratégicas y financieras de consecución de recursos para cubrir las necesidades de inversión; estrategias para el fortalecimiento de ETB que le permitan ser viable como empresa y desempeñarse frente a la competencia en el largo plazo, considerando la necesidad de incorporar los desarrollos de tecnología, conocimiento y penetración del mercado de telecomunicaciones, soporte organizacional y fortalecimiento como sociedad líder en telecomunicaciones, en el mejor interés de Bogotá D.C. y de los accionistas minoritarios de la sociedad.



Banca de Inversión

Fase I

Objetivos generales:

- (i) El proceso de evaluación e identificación de las diferentes opciones estratégicas y financieras,
- (ii) Recomendar la alternativa estratégica y financiera más conveniente para ETB.

Fase II

Objetivos generales:

- (i) La implementación y ejecución de la alternativa seleccionada por ETB.
- (ii) La ejecución de todas las actividades que se requieran hasta la finalización del proceso.

GERENCIA DE RELACIÓN CON INVERSIONISTAS

Carrera 7 # 20 – 37 Bogotá - Colombia.

Tel (57 1) 242 3029

Fax (57 1) 242 2838

juan.penau@etb.com.co

www.etb.com.co/acciones

